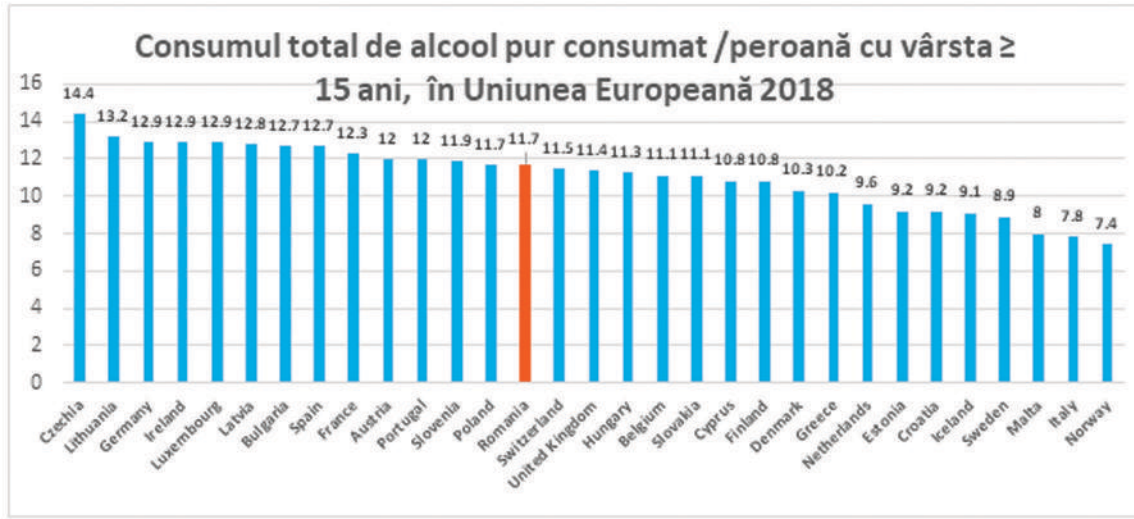


Consumul de băuturi alcoolice îți afectează sănătatea ! Nu merită să riști ! Informează-te !

LUNA NAȚIONALĂ A INFORMĂRII DESPRE EFECTELE CONSUMULUI DE ALCOOL - IUNIE 2021

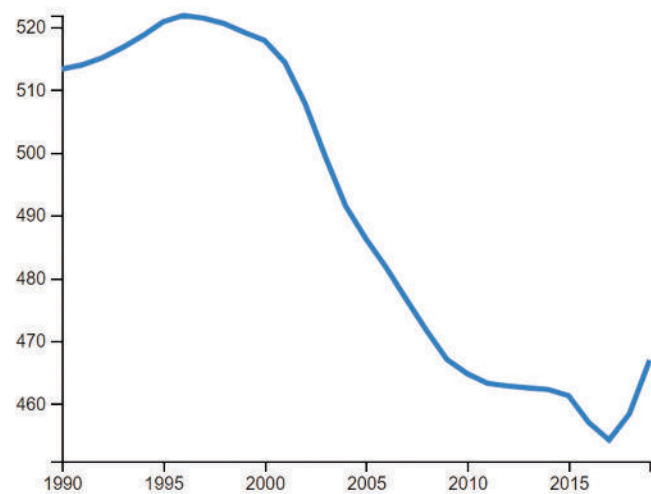


Sursa datelor: European Core Health Indicators (ECHI)



Sursa datelor: Global status report on alcohol and health 2018; World Health Organization

Ani trăiți cu dizabilitate (YLD), rate/100 000 locuitori

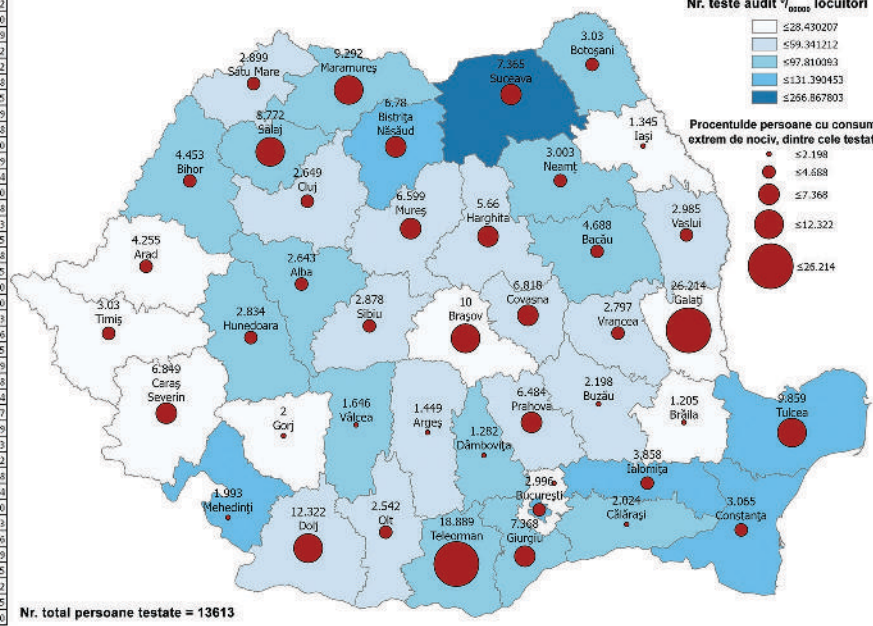


România, feminin și masculin, toate grupele de vârstă, toate cauzele, risc: consumul de alcool

Sursă: Institute for Health Metrics and Evaluation

Județ	Nr. teste audit
GĂLAȚI	26.214
TELEORMĂN	18.889
DOLO	12.322
BRĂȘOV	10.060
TULCEA	9.353
MARAMUREȘ	8.292
SĂLAJ	8.272
GIURGIU	7.288
SUCEAVA	7.305
CARAS-SEVERIN	6.849
COVASNA	6.818
BISTRITA-NĂSAUD	6.790
MUREȘ	6.559
PRAHOVA	6.318
HARGHITA	5.660
BACĂU	4.688
BIHOR	4.453
ARAD	4.255
HALONITA	3.854
CONSTANTA	3.065
TILOS	3.030
BOTOȘANI	3.020
NEAMȚ	3.003
BUCHUREȘTI	2.994
VASLUI	2.985
SĂTU-MARE	2.899
SIBIU	2.878
HUNEDOARA	2.834
VRANCEA	2.797
CLUJ	2.649
ALBA	2.643
OLT	2.542
BUZĂU	2.198
CĂLĂȚAȘI	2.024
GORJ	2.000
MEHEDINȚI	1.993
VĂLCEA	1.640
ARGHEȘ	1.449
IASI	1.345
DĂMBOVITZA	1.282
BRĂILA	1.205
ILFOV	0.900

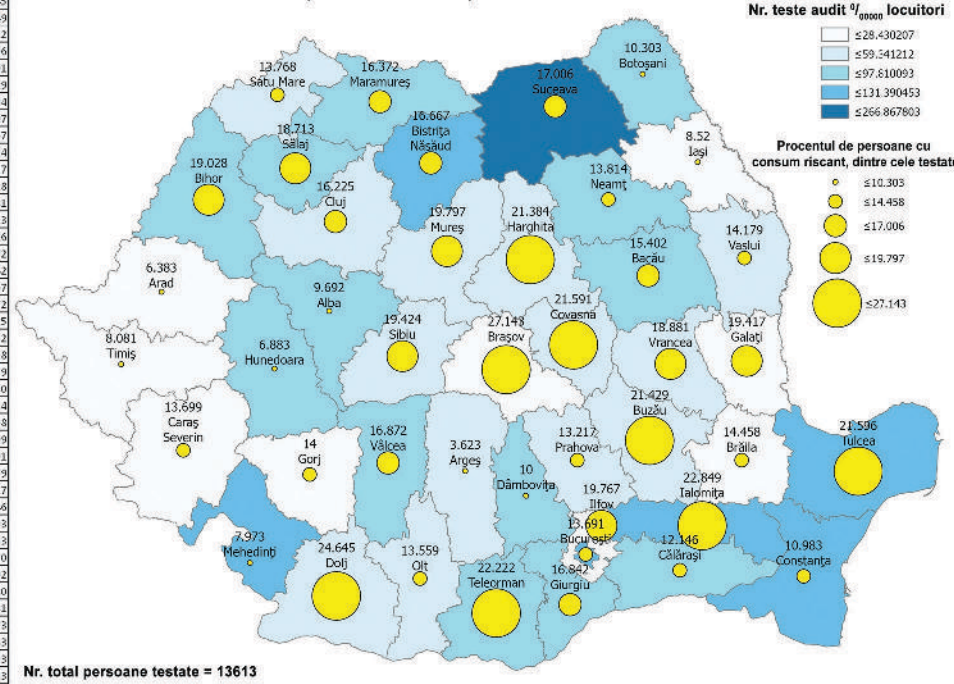
Consumul de alcool extrem de nociv pentru sănătate - 2019 (scor AUDIT ≥ 20)



Sursa datelor: ALIAT

Județ	Nr. teste audit
BRĂȘOV	27.142
DOLO	24.645
HALONITA	22.849
TELEORMĂN	22.222
TULCEA	21.596
COVASNA	21.591
BUZĂU	21.429
HARGHITA	21.384
MUREȘ	19.797
ILFOV	19.767
SIBIU	19.424
GĂLAȚI	19.417
BIHOR	19.028
VRANCEA	18.881
SĂLAJ	18.713
SUCEAVA	17.066
VĂLCEA	16.872
GIURGIU	16.842
BISTRITA-NĂSAUD	16.667
MARAMUREȘ	16.372
CLUJ	16.225
BACĂU	15.402
BRĂILA	14.458
VASLUI	14.179
GORJ	14.000
NEAMȚ	13.814
SĂTU-MARE	13.768
CARAS-SEVERIN	13.699
BUCHUREȘTI	13.693
OLT	13.559
PRAHOVA	13.217
CĂLĂȚAȘI	12.146
CONSTANTA	10.983
BOTOȘANI	10.303
DĂMBOVITZA	10.060
ALBA	9.692
IASI	8.526
TILOS	8.001
MEHEDINȚI	7.973
HUNEDOARA	6.833
ARAD	6.383
ARGHEȘ	3.623

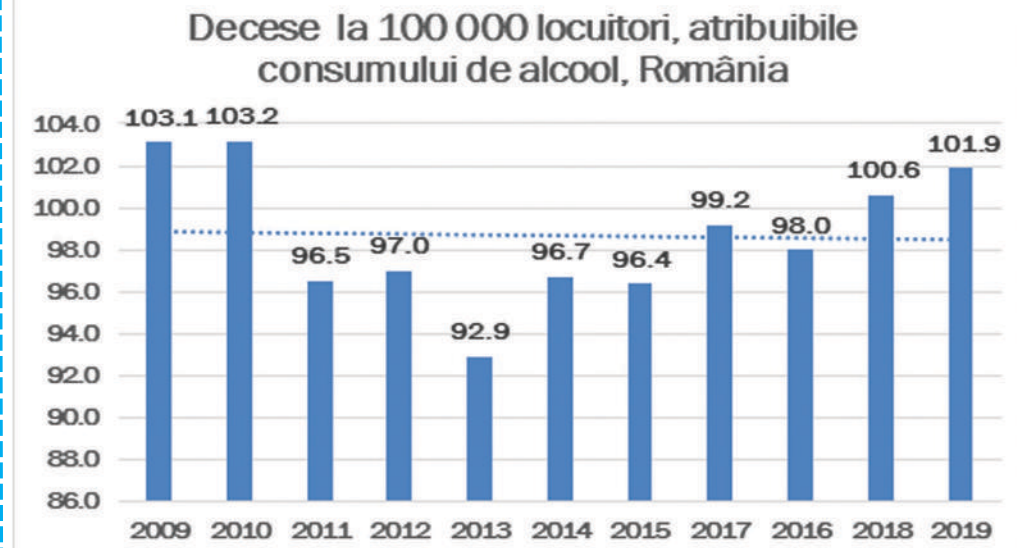
Consumul de alcool riscant pentru sănătate - 2019 (scor AUDIT 8-15)



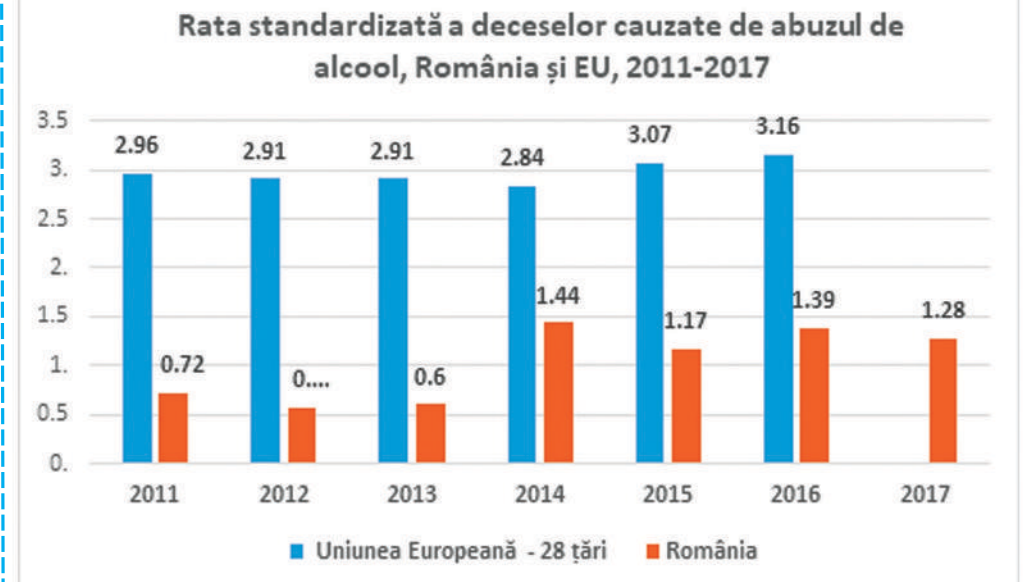
Sursa datelor: ALIAT

2,61 cazuri cancer hepatic datorat consumului de alcool /100 000 locuitori
20,14 cazuri cardiomiopatie alcoolica / 100 000 locuitori
2351,12 cazuri afecțiuni atribuite consumului de alcool /100 000 locuitori
874,66 cazuri ciroza alcoolica /100 000 locuitori

Sursa datelor: Institute for Health Metrics and Evaluation



Sursa datelor: Institute for Health Metrics and Evaluation



Sursa datelor: Institute for Health Metrics and Evaluation

Incidența psihozei alcoolice (caz/10000 locuitori)



Sursă: OMS Europa